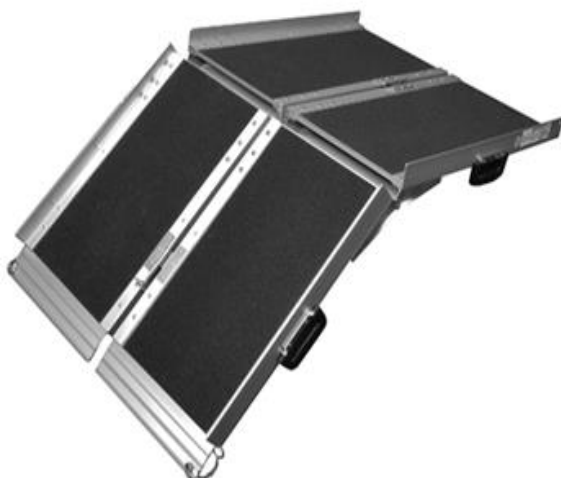




**Zusammenklappbare Koffer-
Rampe**



Gebrauchs- und Wartungsanleitung

VORSICHT!

NB: Bitte lesen Sie diese Anleitung vor dem Betrieb für Wartungsvorschriften und die sichere Nutzung dieser Rampen.

Beurteilen Sie immer die Lage nach möglichen Gefahren. Verwenden Sie diese Rampen nur mit einem qualifizierten Helfer, nie die empfohlene Gewichtsgrenze während des Gebrauchs überschreiten. Sichern Sie immer den Rollstuhl/Scooter der Rampe entlang ab und benutzen Sie einen Beckengurt für Sicherheit. Prüfen Sie stets Bedienungsanleitung für Rollstühle / Scooter auf sichere Neigung für einen bestimmten Stuhl.

NB. Dieses Gerät muss von einer sachkundigen Person installiert werden.

VA143D	4ft Zusammenklappbare Koffer-Rampe
VA143S	6ft Zusammenklappbare Koffer-Rampe

Belastbarkeit 272 kg (43 st) der beiden Rampen (136 kg (21 Stone) pro Rampe)

Überschreiten Sie nicht das angegebene Gewichtslimit - so könnte der Benutzer gefährdet werden.

VERWENDUNG DER RAMPE

- Rampen müssen vor dem Gebrauch immer vollständig geöffnet/ausgestreckt werden, um die Verletzungsgefahr zu minimieren, und auch jeder Auf- oder Abstieg mithilfe der Rampen sollte leichter gemacht werden.
- Wählen Sie einen Ort, wo die Rampen die Mindestneigung haben. Sicherstellen, dass die Neigung der Rampen nicht die Fähigkeit des Rollstuhls oder Insassen übersteigt.
- Legen Sie das abgewinkelte Randende der Rampe auf dem Boden oder Tiefpunkt und legen Sie das breite Ende der Rampe am Fahrzeug oder hohem Boden.
- Sicherstellen, dass die Rampen vor dem Gebrauch sicher sind.

ÖFFNEN & VERBINDEN

- Legen Sie die Rampe auf der schmalen Kante auf dem Boden, mit dem Griff an der Spitze.
- Ziehen Sie die Verriegelungsstifte aus den entsprechenden Löchern, um zusammengeklappte Rampe zu lösen.
- Öffnen Sie die Rampe mithilfe der Gelänkebänder, bis es eine kontinuierliche Rampe bildet.
- Wiederholen Sie diesen Vorgang für die andere Rampe.
- Stellen Sie beide Rampen so, dass die Scharniere an den langen Kanten korrekt ausgerichtet sind, dann legen Sie die Verriegelungsstifte und befestigen Sie die Rampen aneinander.

SCHLIEßEN

- Entfernen Sie die Verriegelungsstifte aus den Scharnieren.
- Vorsichtig jede einzelne Rampe am Scharnier zusammenklappen und die Verriegelungsstifte in das entsprechende Loch der Rampe setzen, um zu befestigen.
- Wiederholen Sie diesen Vorgang für die andere Rampe.

WARTUNG

Bitte führen Sie in regelmäßigen Abständen oder wenn Sie irgendwelche Bedenken haben eine Sicherheitsprüfung des Produkts durch.

REINIGUNG

Reinigen Sie das Produkt mit einem nicht-scheuernden Reiniger oder einem milden Waschmittel und mit einem weichen Tuch. Scheuermittel oder scheuernde Schwämme können Ihr Produkt ernsthaft und irreparabel beschädigen. Wischen Sie Ihr Produkt nach der Reinigung stets trocken.

WICHTIGE INFORMATIONEN

Die Informationen, die in dieser Gebrauchsanweisung angegeben sind, sind nicht Grundlage oder Teil einer vertraglichen oder anderweitigen Verpflichtung von Aidapt Bathrooms Limited,

Aidapt (Wales) Ltd. oder einer ihrer Vertreter oder ihrer Tochtergesellschaften und es wird keine Garantie oder verbindliche Vertretung bezüglich der betreffenden Informationen gegeben. Bitte handeln Sie nach gesundem Menschenverstand und nehmen Sie keine unnötigen Risiken bei der Verwendung dieses Produkts in Kauf; als Nutzer haften Sie für die Sicherheit bei der Verwendung des Produkts.

Bitte zögern Sie nicht, die Person, die dieses Produkt an Sie vergeben hat, oder den Hersteller (unten beschrieben) zu kontaktieren, wenn Sie Fragen zur Montage/Verwendung Ihres Produkts haben.

Aidapt Bathrooms Ltd, Lancots Lane, Sutton Oak, St Helens, WA9 3EX
Telephone: +44 (0) 1744 745 020 • Fax: +44 (0) 1744 745 001 • Web:
www.aidapt.co.uk Email: accounts@aidapt.co.uk •
adaptations@aidapt.co.uk • sales@aidapt.co.uk